



# Encontro Regov / UNALE

*Rede de Planejadores  
Estratégicos*



24/11/2021

# Planejamento Estratégico na CMBH

**Início em fevereiro de 2020**

**Comitê com 12 servidores efetivos + coordenadora + facilitadora**

**Governança: Comitê Técnico + Colegiado de Diretores**

**Alcance: Administração da Câmara**

**Sem consultoria externa**

# Planejamento Estratégico na CMBH

Visita: ALMG, Câmara dos Deputados e



# MAPA ESTRATÉGICO

PLANEJAMENTO ESTRATÉGICO

## MISSÃO

Garantir a legalidade dos atos administrativos, a desburocratização dos processos e inovação constante, facilitar o acesso às informações e participação do cidadão, além de fornecer suporte operacional ao corpo parlamentar para que este possa cumprir sua missão constitucional.

## VISÃO

Estabelecer-se como uma secretaria integrada que invista no uso de tecnologia, promova a inovação, seja transparente, valorize a pluralidade e auxilie o parlamento na integração com a sociedade para a construção conjunta de soluções para a cidade.

## VALORES

TRANSPARÊNCIA  
INOVAÇÃO  
PLURALIDADE  
FOCO NO INTERESSE PÚBLICO  
ÉTICA  
EFICIÊNCIA

RESULTADOS  
para a  
sociedade

- Aprimorar e ampliar os espaços de participação da sociedade.
- Fortalecer programas e ampliar ações de formação para cidadania.

Sociedade e  
CIDADANIA

- Aprimorar os produtos e serviços de apoio à atuação parlamentar.
- Promover capacitação permanente para parlamentares e seus gabinetes.
- Fortalecer o suporte às atividades de fiscalização no exercício do mandato.

Apoio ao  
CORPO PARLAMENTAR

- Garantir a transparência e acesso à informação como instrumento de controle social.

TRANSPARÊNCIA

RECURSOS  
e processos  
internos

- Ampliar a capacidade de comunicação, de atendimento aos públicos e de acesso à informação.
- Investir em ações e mecanismos de colaboração, diálogo e transparência internos.

Informação e DIÁLOGO

- Institucionalizar e fortalecer a gestão estratégica e garantir o uso de um modelo de gestão integrativo de pessoas, áreas e processos.
- Viabilizar a transformação digital, teletrabalho e melhorias nos processos.
- Modernizar e adequar a infraestrutura da instituição.

GESTÃO, Integração e  
Infraestrutura

- Ampliar investimentos em Tecnologia da Informação.
- Fomentar a cultura de inovação e desenvolver a gestão da inovação.

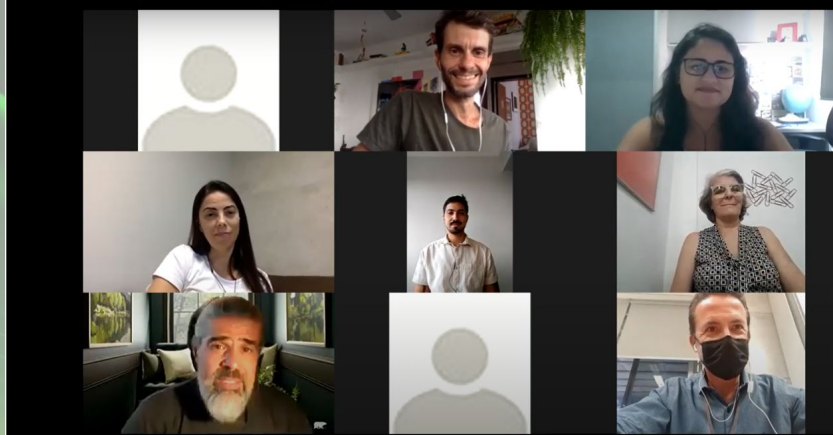
Tecnologia e INOVAÇÃO

- Promover a valorização e o constante aprimoramento profissional dos servidores e lideranças.
- Estruturar políticas para aproveitamento, retenção de talentos e que valorizem a pluralidade de ideias.

Desenvolvimento  
de PESSOAS

# Rede de Planejadores Estratégicos Legislativos

Encontro Planejadores Estratégicos Legislativos 25/01/21



III Encontro Planejadores Estratégicos de Casas Legislativas brasileiras 26/02/2021



# Encontros da Rede de Planejadores Estratégicos Legislativos

1º - 12/05/2020 - Experiências sobre PEs.

2º - 25/01/2021 - Mesa Redonda: efeitos da Covid nos PEs.

3º - 26/02/2021 - OKR + Interferência Política + Cultura de Planejamento

4º - 19/05/2021 - Engajamento dos servidores + Execução e monitoramento do PEs + Governança

# Temas priorizados nos encontros de 2021

- Como lidar com a mudança de Mesa Diretora (escuta e avaliação de interesses; apresentação de resultados do PE, etc)?
- É viável e efetivo realizar um planejamento de 10 anos em um estado de incertezas tão grande?
- Como são escolhidos os projetos prioritários que serão adotados?
- **Como acompanhar projetos e avaliar o atingimento dos objetivos estratégicos?**
- Como o PE pode influenciar na implantação do teletrabalho?
- **Como lidar com as dificuldades de implementação das ações definidas em função de ingerências políticas?**
- Como a imagem institucional é trabalhada em cada Casa?
- **Como os setores são envolvidos no momento da execução dos projetos?**
- **Como engajar servidores no processo do PE?**
- **Mudança de cultura como condição necessária para o sucesso do planejamento estratégico.**
- Como é feita a comunicação da execução do projetos e resultados alcançados?
- **Como desenvolver a governança corporativa e integração das áreas administrativas no processo do Planejamento Estratégico?**
- Como sensibilizar a alta administração para a importância do planejamento estratégico?
- Como alinhar o processo orçamentário com o processo de planejamento estratégico?

## Tema: O desafio de **engajar** setores e os servidores no P.E.?

- Construir o planejamento de forma participativa;
- A condução da participação precisa ser bem planejada;
- Buscar o equilíbrio entre a participação e a prioridade da Organização para aquele ciclo de planejamento;
- Deixar as prioridades da Organização claras para os servidores e setores;
- Orientar os servidores quanto ao Planejamento, sobre sua importância e os resultados esperados;
- Buscar o alinhamento dos planejamentos setoriais ao planejamento estratégico: a estratégia precisa fazer parte do dia-a-dia dos setores;
- Clarear para os servidores qual a importância de se pensar no futuro e de ter o planejamento estratégico como ferramenta.



# Tema: Como lidar com **interferência política** no P.E.?

- A atuação política é um dado da nossa realidade
- Pode ser muito boa, garantindo recursos e condições
- Pode ser ruim, quando provoca descontinuidade
- O que ajuda a não ter descontinuidade:
  - Investir na cultura de planejamento do corpo de servidores (capacitação, campanhas, divulgação de resultados)
  - Efetuar entregas mais rápidas ao longo do projeto
  - Dar transparência aos processos e resultados, para consolidar e institucionalizar o planejamento
  - Buscar apoio da alta direção (patrocinador)
  - Fatiar o planejamento em ciclos mais curtos
  - Oferecer carteira variada de projetos e amplo portfólio de objetivos para escolha da nova Mesa Diretora.
- O que não deu certo:
  - Estabelecer ciclos de projetos que atravessam duas Mesas Diretoras (o projeto começa em uma e termina na outra)

Obrigado pessoal !

[planejamentoestrategico@ambh.mg.gov.br](mailto:planejamentoestrategico@ambh.mg.gov.br)